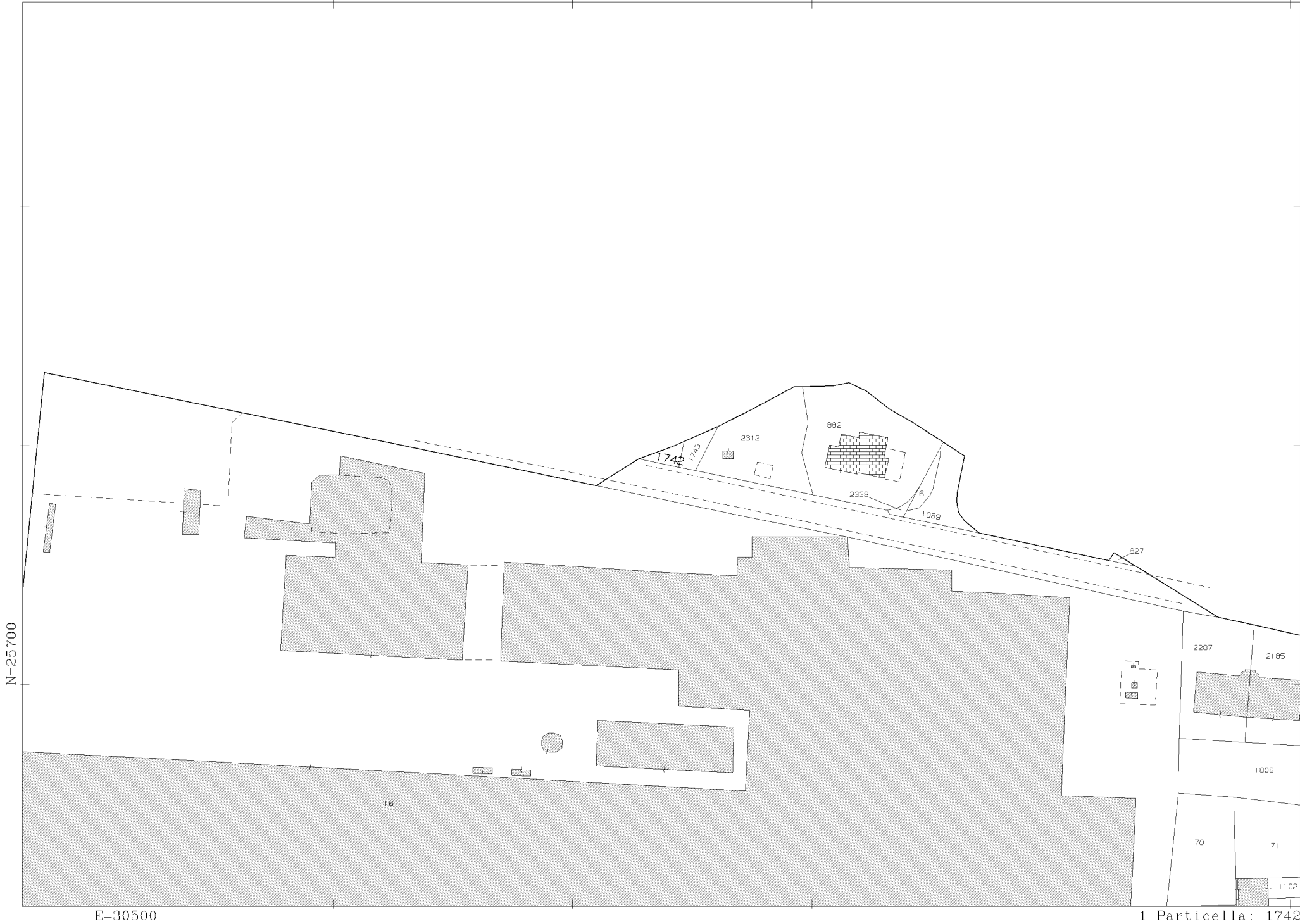


N=25700

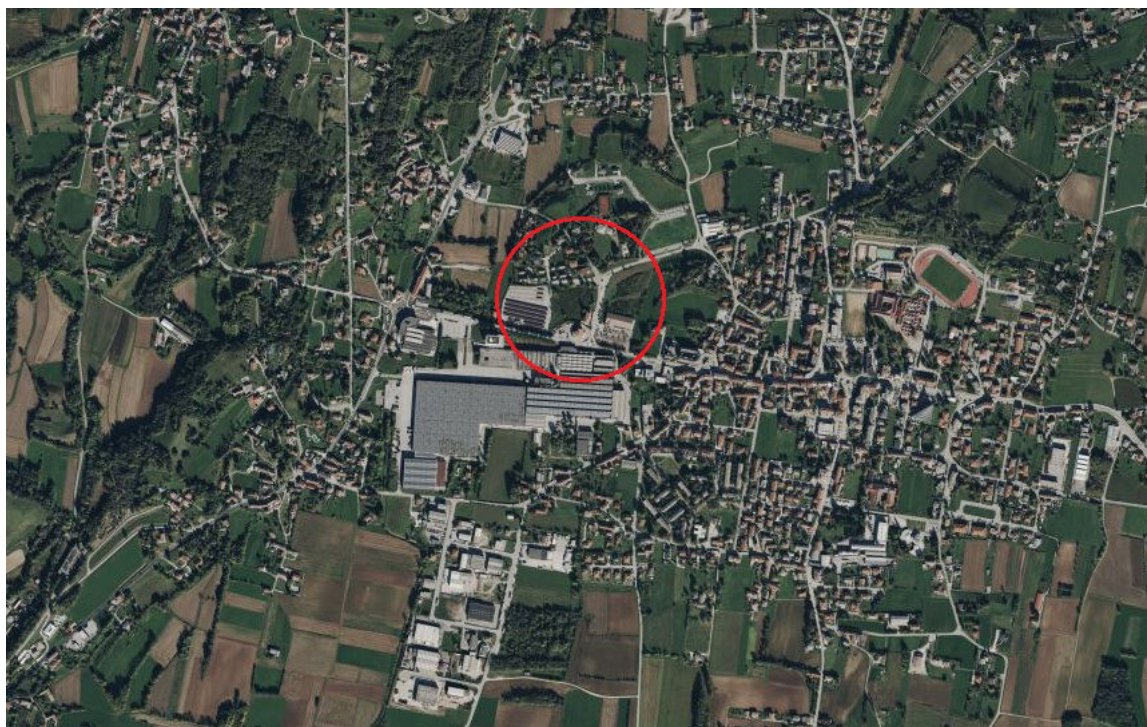
E=30600

1 Particella: 1597

Comune: (UD) MAJANO
Foglio: 12
Scala originale: 1:2000
Dimensione cornice: 534.000 x 378.000 met
Protocollo pratica T369447/2024
11-Giu-2024 16:44:11



Vista satellitare del Comune di Majano con indicata l'ubicazione dei beni oggetto di stima



Vista satellitare di dettaglio del Comune di Majano con indicati i beni oggetto di stima



INDICAZIONE DEI PUNTI DI RIPRESA FOTOGRAFICA



P1



P2



P3



P4



P5



P6



P7



P8



P9



P10



P11



P12



P13



P14



P15



P16



P17



P18

